

Risultato GAP#1



Attività 1.1 (RI)

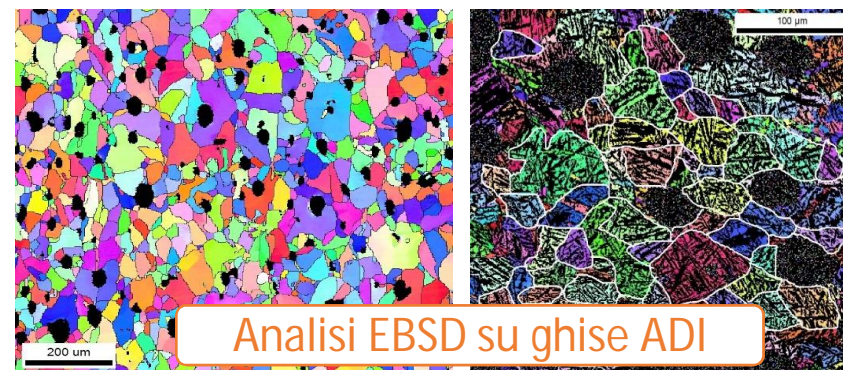
→ Finalizzata alla produzione di getti in ghisa innovativa, da sottoporre ad una ampia serie di caratterizzazioni (Attività 1.3.) per la realizzazione di database a supporto della progettazione di componenti ad elevate prestazioni (Attività 1.5).

Zanardi Fonderie SpA ha scelto una ghisa sferoidale austemperata (ADI 1050-6), assai interessante in termini di compromesso tra resistenza statica, a fatica, ad impatto e ad usura.

La messa a punto del trattamento di austempering è avvenuta in collaborazione con il **DTG (Università di Padova)**, che ha svolto una serie di indagini finalizzate all'ottimizzazione microstrutturale del materiale.

Sono state prodotte, e successivamente sottoposte ad austempering, differenti tipologie di getti-campione, adatti all'effettuazione di controlli difettologici (anche con le metodologie tomografiche sviluppate da **Unilab**) e ad una serie di prove meccaniche e tribologiche.

Alcuni getti campione sono stati progettati e realizzati allo scopo di condurre una estesa serie di test di saldabilità, la cui messa a punto preliminare è avvenuta sia con il contributo di **ECOR** che dell'Istituto Italiano della Saldatura.



Analisi EBSD su ghise ADI

Getto campione in ghisa ADI

